

# INFORMATIVA PER GLI UDITORI

## MISURE DI PREVENZIONE COMPORTAMENTALI PER EVITARE LA TRASMISSIONE DEL VIRUS COVID-19

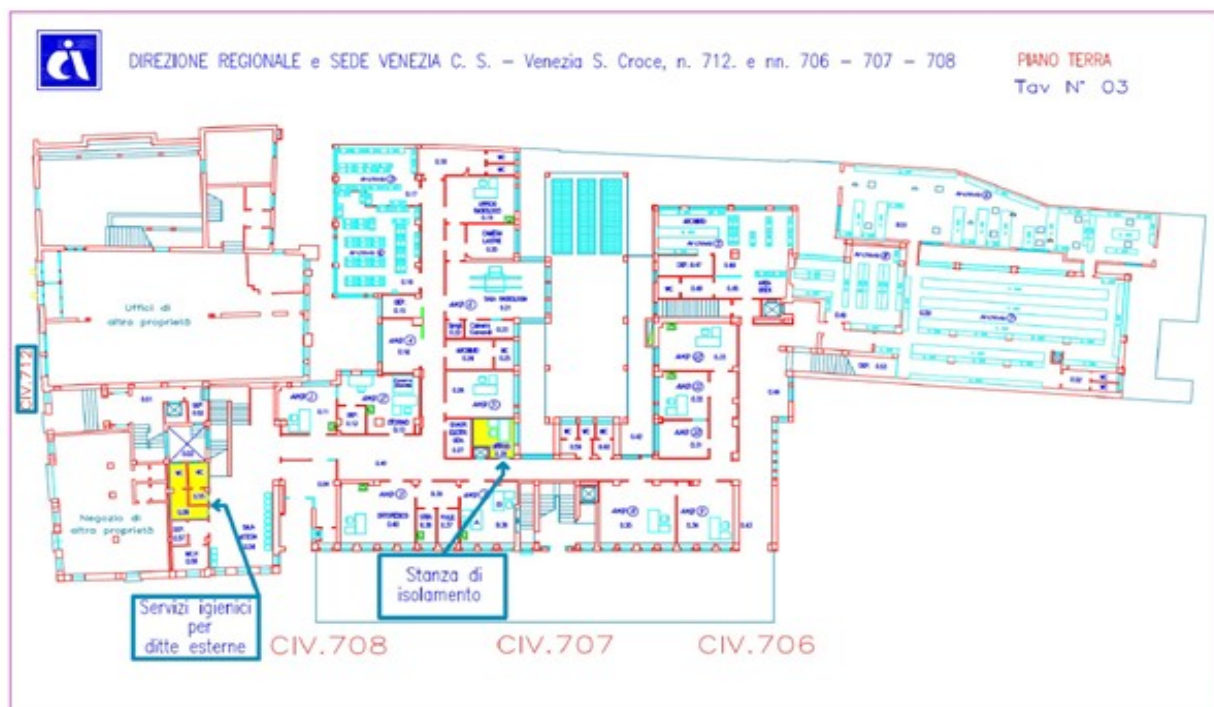
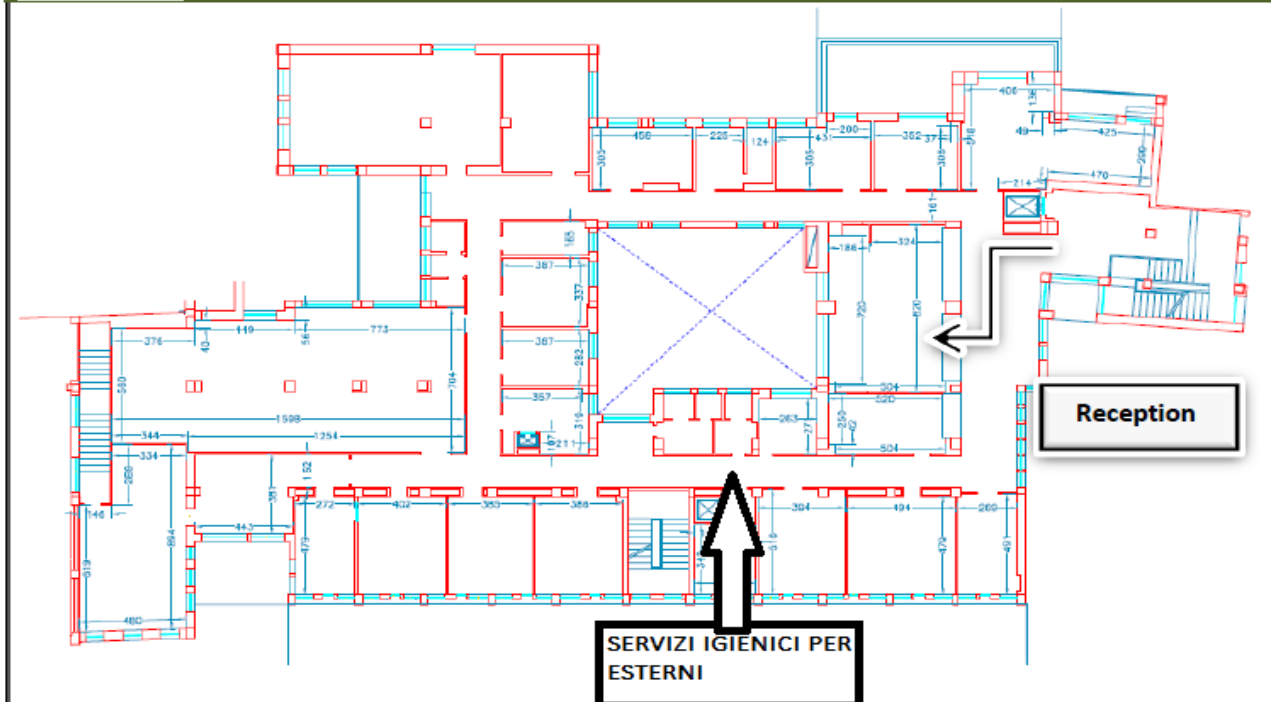
### CONDIZIONI PER ACCEDERE AI LOCALI DELL'IIL DI VENEZIA

- a. **Gli uditori non dovranno recarsi alla prova** in presenza di una delle seguenti situazioni:
- essere sottoposti alla misura della quarantena domiciliare fiduciaria;
  - avere sintomi di tipo influenzale e/o associabili a quelli da Covid-19, con temperatura corporea superiore ai 37.5°;
  - essere stati a contatto negli ultimi 14 giorni con una persona positiva o sospetta di avere un'infezione da SARS-Cov-2 ;
  - essere stati a contatto con familiari o conviventi entrati a loro volta in contatto con una persona positiva al Covid-19;
- Laddove venisse riscontrata una delle condizioni suddette, gli uditori non potranno accedere ai locali in cui si tiene l'esame.**
- b. **Per la registrazione della propria presenza** utilizzare in **ingresso e l'uscita** l'accesso del civ. 706 recandosi al 1° piano in Reception (vedi TAV 01 allegata).
- c. **Gli uditori dovranno presentarsi muniti di mascherina**, pena il divieto di accesso ai locali.
- d. **All'accesso, verrà rilevata la temperatura corporea e verrà richiesto l'utilizzo degli igienizzanti per le mani.**
- e. **All'accesso, gli uditori dovranno esibire il documento di riconoscimento, il Green Pass e dovranno consegnare l'autocertificazione, pubblicata sul sito dell'Ispettorato Interregionale di Venezia, compilata e sottoscritta.**
- f. **Per le proprie esigenze igieniche e fisiologiche** si potranno utilizzare esclusivamente i servizi igienici dedicati, altresì indicati nella tav 01
- g. **Qualora durante l'attività in sede si manifestino evidenti sintomi influenzali** (febbre, tosse, disturbi respiratori), occorrerà avvertire il funzionario responsabile dell'Ispettorato.
- h. **Occorrerà attenersi a tutte le indicazioni** riportate sugli appositi cartelli affissi negli ambienti di lavoro ed **in particolare all'insorgere di eventuali sintomi.**
- E' obbligatorio adottare tutte le precauzioni igieniche personali, nonché per il distanziamento sociale dettate dal Ministero della Salute ed in particolare:**
- i. **lavarsi frequentemente ed accuratamente le mani** ogni volta che sia necessario, soprattutto se sono utilizzati mezzi pubblici, comunque prima e dopo avere usato i servizi igienici con acqua e sapone o con soluzioni detergenti a base di alcol (concentrazione minima 60%) seguendo le apposite istruzioni affisse;
- j. **starnutire e/o tossire** in un fazzoletto monouso o nella piega del gomito evitando il contatto delle mani con le secrezioni respiratorie;
- k. **evitare l'uso promiscuo** di bottiglie e bicchieri;
- l. **non toccarsi occhi, naso e bocca** con le mani;
- m. **evitare assembramenti** e mantenere i contatti sociali ad una **distanza interpersonale di almeno 1 metro**, evitando abbracci e strette di mano.

**Processo Coordinamento dei Servizi all'Utenza**

**Responsabile U.O.: Dott.ssa Rosa Rubino - Segretario della Commissione: Dott.**

**Tommaso Cibir**



**Processo Coordinamento dei Servizi all'Utenza**  
**Responsabile U.O.: Dott.ssa Rosa Rubino - Segretario della Commissione: Dott. Tommaso Cibin**