

INFORMATIVA PER I CANDIDATI

MISURE DI PREVENZIONE COMPORTAMENTALI PER EVITARE LA TRASMISSIONE DEL VIRUS COVID-19

CONDIZIONI PER ACCEDERE AI LOCALI DELL'IIL DI VENEZIA

- a. **I candidati non dovranno recarsi alla prova** in presenza di una delle seguenti situazioni:
- essere sottoposti alla misura della quarantena domiciliare fiduciaria;
 - avere sintomi di tipo influenzale e/o associabili a quelli da Covid-19, con temperatura corporea superiore ai 37.5°;
 - essere stati a contatto negli ultimi 14 giorni con una persona positiva o sospetta di avere un'infezione da SARS-Cov-2 ;
 - essere stati a contatto con familiari o conviventi entrati a loro volta in contatto con una persona positiva al Covid-19.

Laddove venisse riscontrata una delle condizioni suddette, i candidati non potranno accedere ai locali in cui si tiene l'esame.

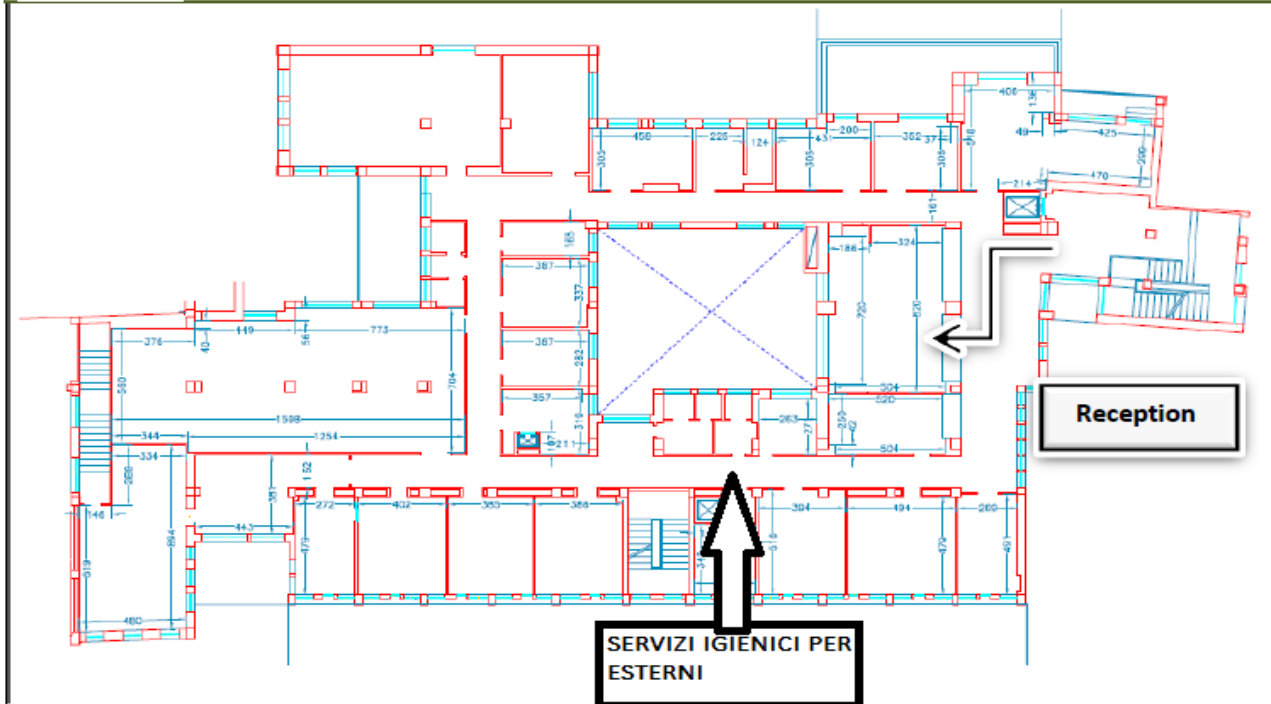
- b. **Per la registrazione della propria presenza** utilizzare in **ingresso e l'uscita** l'accesso del civ. 706 recandosi al 1° piano in Reception (vedi TAV 01 allegata).
- c. **I candidati dovranno presentarsi muniti di mascherina**, pena il divieto di accesso ai locali, e di una penna non cancellabile;
- d. **All'accesso, verrà rilevata la temperatura corporea e verrà richiesto l'utilizzo degli igienizzanti per le mani.**
- e. **All'accesso i candidati dovranno esibire il documento di riconoscimento, il Green Pass e dovranno consegnare l'autocertificazione, inviata in allegato alla convocazione, compilata e sottoscritta.**
- f. **Per le proprie esigenze igieniche e fisiologiche** si potranno utilizzare esclusivamente i servizi igienici dedicati altresì indicati nella tav 01
- g. **Qualora durante l'attività in sede si manifestino evidenti sintomi influenzali** (febbre, tosse, disturbi respiratori), avvertire il funzionario responsabile dell'Ispektorato.
- h. **Occorrerà attenersi a tutte le indicazioni** riportate sugli appositi cartelli affissi negli ambienti di lavoro ed in particolare all'insorgere di eventuali sintomi.

E' obbligatorio adottare tutte le precauzioni igieniche personali, nonché per il distanziamento sociale dettate dal Ministero della Salute ed in particolare:

- i. **lavarsi frequentemente ed accuratamente le mani** ogni volta che sia necessario, soprattutto se sono utilizzati mezzi pubblici, comunque prima e dopo avere usato i servizi igienici con acqua e sapone o con soluzioni detergenti a base di alcol (concentrazione minima 60%) seguendo le apposite istruzioni affisse;
- j. **starnutire e/o tossire** in un fazzoletto monouso o nella piega del gomito evitando il contatto delle mani con le secrezioni respiratorie;
- k. **evitare l'uso promiscuo** di bottiglie e bicchieri;
- l. **non toccarsi occhi, naso e bocca** con le mani;
- m. **evitare assembramenti** e mantenere i contatti sociali ad una **distanza interpersonale di almeno 1 metro**, evitando abbracci e strette di mano.

Processo Coordinamento dei Servizi all'Utenza

Responsabile U.O.: Dott.ssa Rosa Rubino - Segretario della Commissione: Dott. Tommaso Cibir



Processo Coordinamento dei Servizi all'Utenza

Responsabile U.O.: Dott.ssa Rosa Rubino - Segretario della Commissione: Dott. Tommaso Cibin